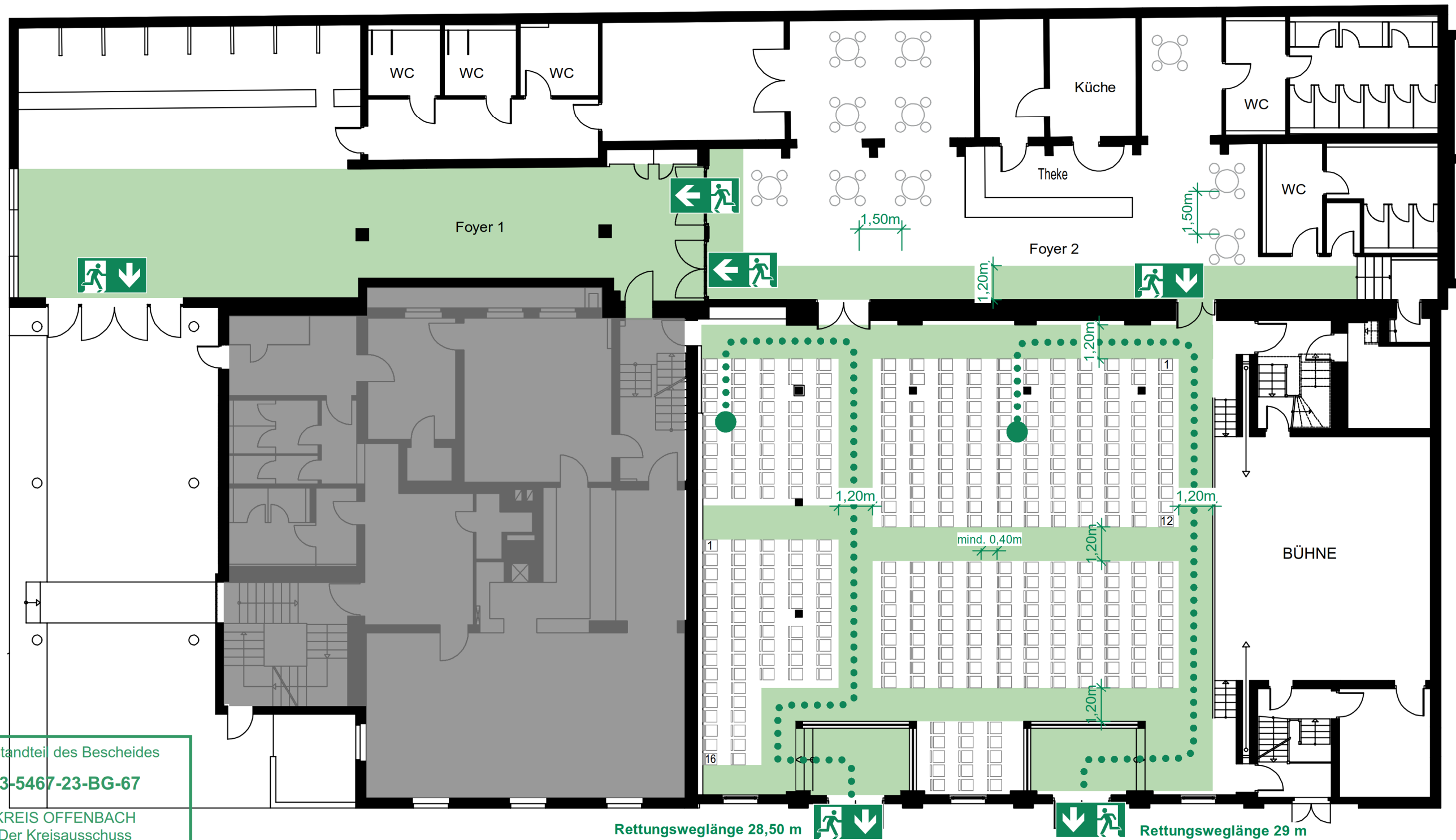


BESTUHLUNGSPLAN



Bestandteil des Bescheides
63-5467-23-BG-67
 KREIS OFFENBACH
 Der Kreisausschuss
 Bauaufsicht



Rettungsweglänge 28,50 m

Rettungsweglänge 29 m

**fire protection consult
 Ingenieure & Sachverständige**

Oliver Stockum
 Rüsselsheimer Straße 23
 65468 Trebur
 Tel.: 06147 - 2036195
 Fax: 06147 - 2036194
 e-mail: info@fpc-stockum.de

LEGENDE:

-  Fluchtweg
-  Notausgang mit Richtungspfeil

Bestuhlungsplan ohne Tische mit Theke im Foyer 2

353 Sitzplätze, 40 Stehplätze im Foyer 2
Abstand zwischen den Sitzplatzreihen mind. 0,40 m
Abstand zwischen den Tischen mind. 1,50 m
Rettungswege mind. 1,20 m

Saalbau-Eigenheim
 Kirchstraße 19
 63329 Egelsbach

Erdgeschoss, Variante 2