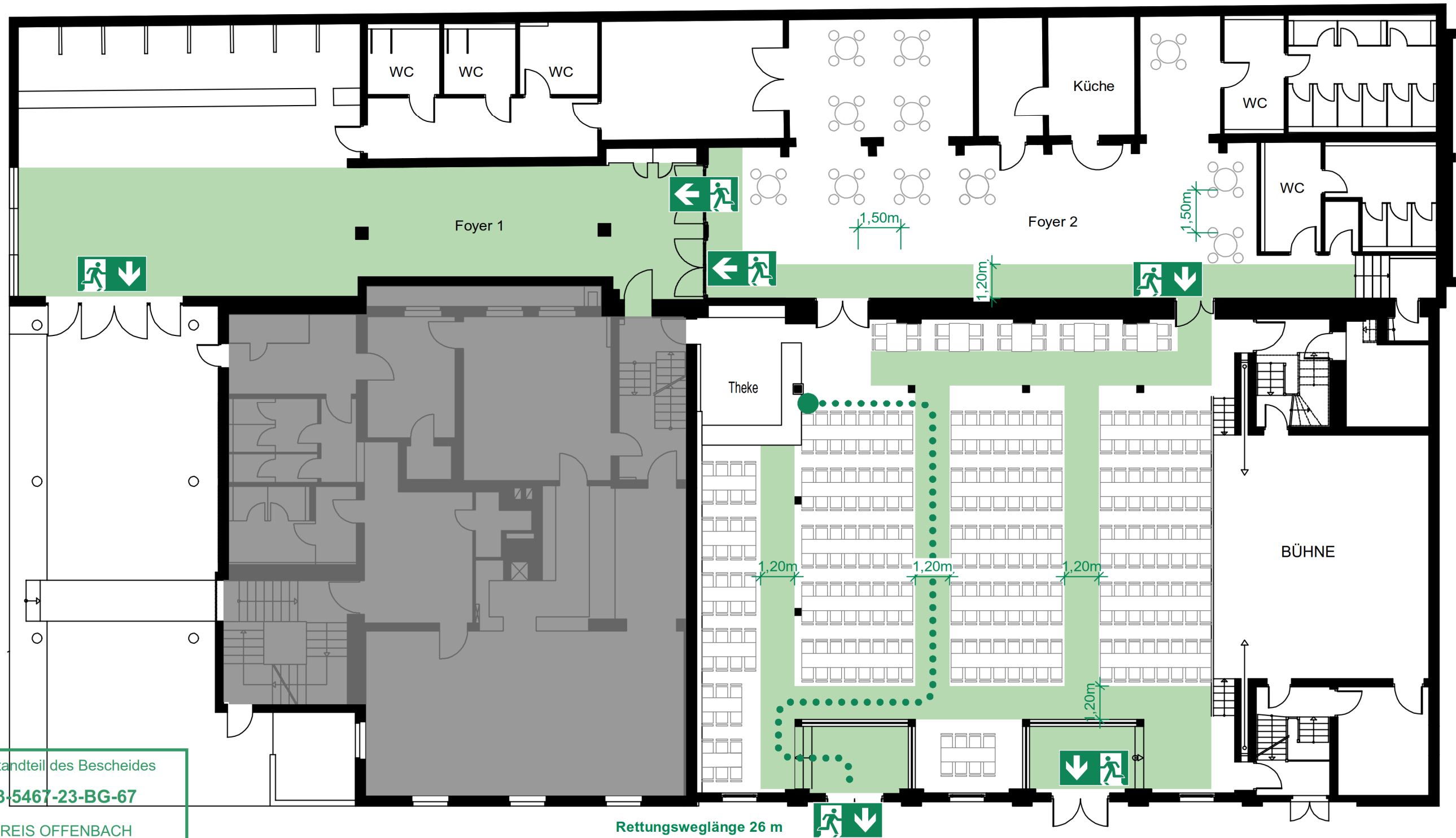




BESTUHLUNGSPLAN



Rettungsweglänge 26 m

Bestandteil des Bescheides
63-5467-23-BG-67
 KREIS OFFENBACH
 Der Kreisausschuss
 Bauaufsicht

**fire protection consult
 Ingenieure & Sachverständige**
 Oliver Stockum
 Rüsselsheimer Straße 23
 65468 Trebur
 Tel.: 06147 - 2036195
 Fax: 06147 - 2036194
 e-mail: info@fpc-stockum.de

LEGENDE:
 Fluchtweg
 Notausgang
 mit Richtungspfeil

Bestuhlungsplan mit Tischen und mit Theke im Saal
 312 Sitzplätze im Saal, 44 Stehplätze im Foyer 2
 Abstand zwischen den Tischen mind. 1,50 m
 Rettungswege mind. 1,20 m

Saalbau-Eigenheim
 Kirchstraße 19
 63329 Egelsbach

Erdgeschoss, Variante 3