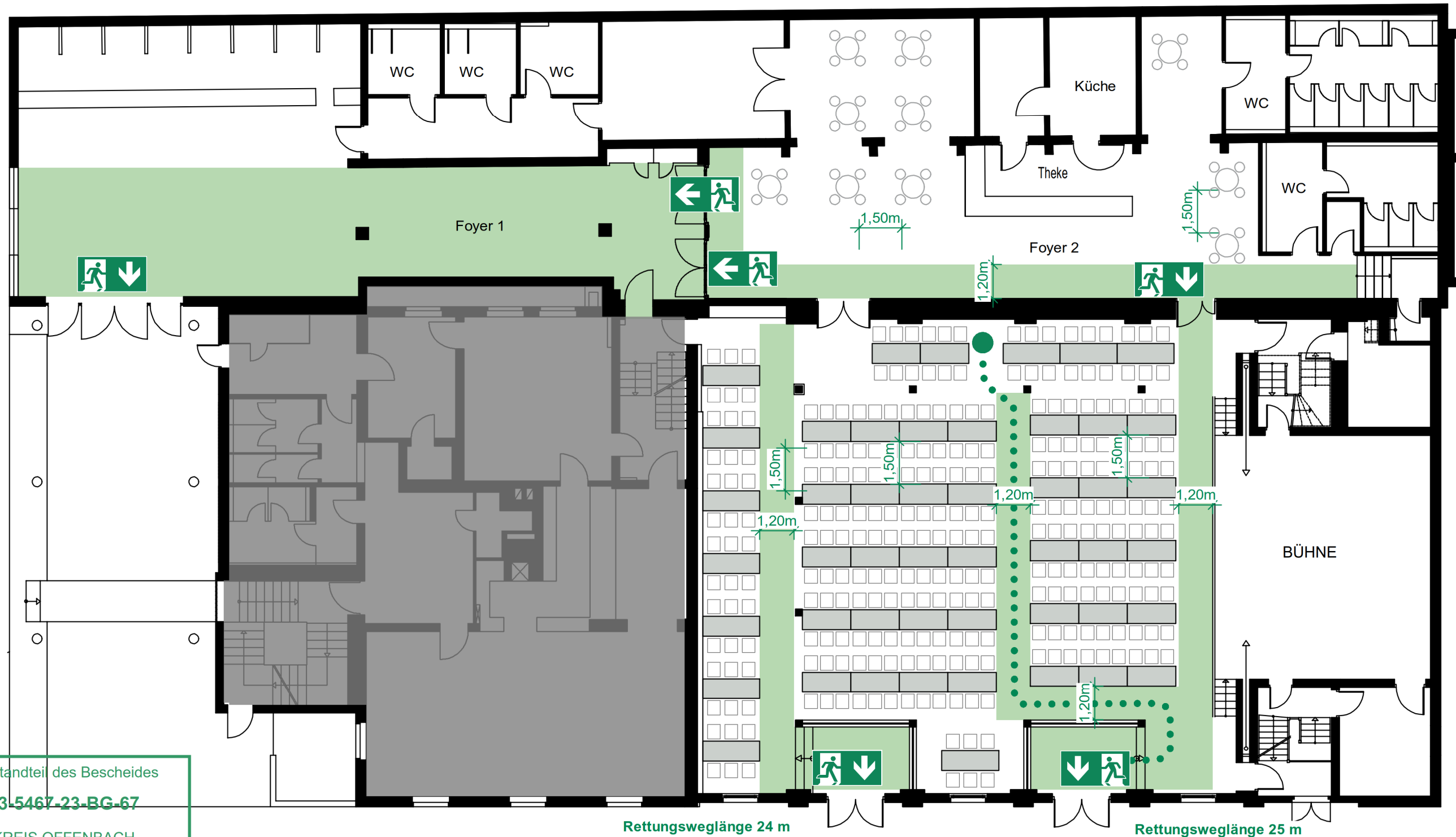


BESTUHLUNGSPLAN



Bestandteil des Bescheides

63-5467-23-BG-67

KREIS OFFENBACH
Der Kreisausschuss
Bauaufsicht

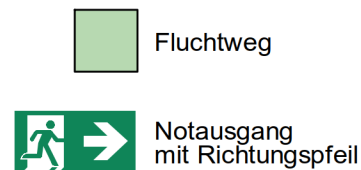
Rettungsweglänge 24 m

Rettungsweglänge 25 m

fire protection consult
Ingenieure & Sachverständige

Oliver Stockum
Rüsselsheimer Straße 23
65468 Trebur
Tel.: 06147 - 2036195
Fax: 06147 - 2036194
e-mail: info@fpc-stockum.de

LEGENDE:



Bestuhlungsplan für Sitzungen, Feiern mit Tischen und Theke im Foyer 2

40 Stehplätze im Foyer 2
279 Sitzplätze im Saal
Abstand zwischen den Tischen mind. 1,50 m
Rettungswege mind. 1,20 m

Saalbau-Eigenheim
Kirchstraße 19
63329 Egelsbach

Erdgeschoss, Variante 9